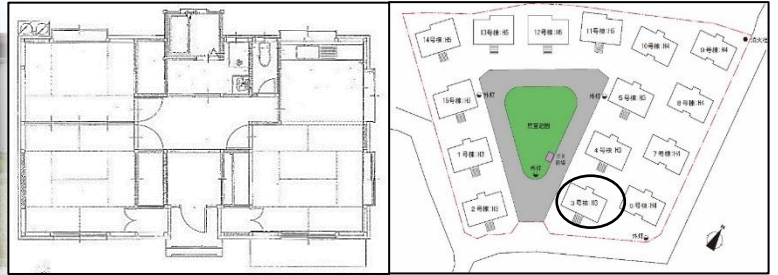


公営住宅入居者の募集のお知らせ



3DK



鮭川村では村営住宅の入居者を下記のとおり募集します。

名称	住所	住宅番号	建築年度	家賃
村営日下住宅 (1戸)	大字川口 4 4 8 6	3号棟	平成3年度	15,800円～ (所得により決定します。)

1 入居資格

- ① 現に同居し、または同居しようとする親族のある方
- ② 政令月収が158,000円以下の方
政令月収 = (年間所得 - 扶養控除等) ÷ 12月
- ③ 現在住宅に困っている方
- ④ 村税等(水道料などの公共料金を含む)の滞納がない方
- ⑤ 暴力団員でない方

2 申込方法

鮭川村農村整備課管理係へ申込書を添付書類とともに提出してください(申込書は農村整備課に備えています)。

3 申込期間

令和2年6月22日(月)から
令和2年7月21日(火)まで

4 入居者の決定

申込者多数の場合は、資格審査後、抽選により決定します。

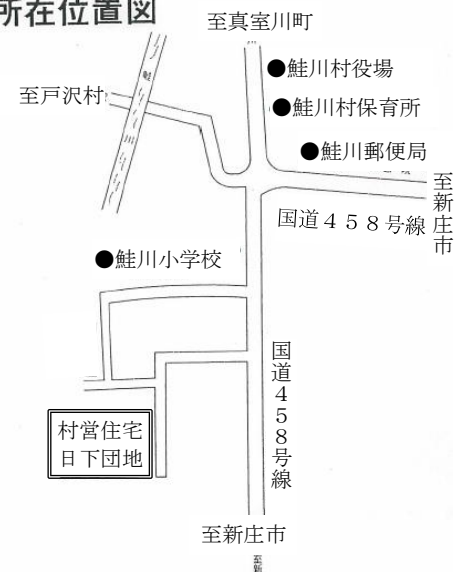
5 入居予定時期

令和2年8月上旬

6 その他

連帯保証人(2名)、自治会への入会、敷金の納入(家賃の3ヶ月相当の金額)が必要です。
ペットの飼育は禁止です。

● 所在位置図



問合せ先 鮭川村農村整備課 管理係 TEL: 0233-55-2111 内線 274

裏面もご覧ください

鮭川村営住宅入居者の公募について

鮭川村営住宅の設置及び管理に関する条例第4条の規定により、入居者の募集を次のとおり行います。

記

		村 営 住 宅
1	名 称	村 営 日 下 住 宅
2	住宅の場所	鮭川村大字川口4486番地
3	戸 数	3号棟 1戸
4	規 格	平成3年建築 高床式木造平屋
5	入居資格	同居あるいは同居しようとする親族がおり、住宅に困窮している人で前年度の政令月収が15万8千円以下の人(※)
6	申込方法	鮭川村農村整備課へ申込むこと (同時に必要書類を添付していただきます)
7	申込期間	令和2年6月22日から令和2年7月21日まで
8	入居時期	令和2年8月上旬
9	問 合 先	鮭川村農村整備課 管理係 Tel : 55-2111 内線 274