

さきがわ健康マイレージポイント付与事業

項目	ハンコ	対象事業	ポイント	その他
健診	橙	①特定健診	3	<ul style="list-style-type: none"> ・会社での健診も対象となります。 ・会社での健診や⑤、⑥は受診後、結果を持参の上、役場健康福祉課にお越しください。 ・⑥は村の健診を受診後、回報書が医療機関から村に提出されたものに限りです。
		②人間ドック	20	
		③がん検診（肺・胃・大腸・乳・子宮・前立腺）	各3	
		④骨粗鬆症検診・歯周疾患検診	各3	
		⑤健診結果オールAポイント	20	
		⑥精密検査受診受診	2	
教室	緑	⑦村が実施する健康づくり事業	各2	
		⑧地区健康教室	2	
		⑨湯らっくす	2	
		⑩まめだじゅ体操	1	
		⑪その他村が主催する健康づくりに関する講座等への参加	各2	
団協 体カ	青	⑫協力団体への加入	3	
イ ト ベ ン	青	⑬村社協および協力団体が主催する運動事業	各2	対象事業に関しましては事前に社協や村広報を通じて周知します。
		⑭県等が企画する健康づくりに関する事業への参加	各5	
個人	青	⑮8020（80歳以上で自分の歯が20本以上ある方）で県歯科医師会から表彰された人	30	歯科医院を通じての推薦となります。
個人	紫	⑯鮭川村中央公民館トレーニングルームを利用した人	1	トレーニングルーム利用1日につき1ポイント付与

令和2年11月1日からポイント付与事業拡大！
鮭川村中央公民館トレーニングルーム利用で1日1ポイント！

毎日の健康づくりを応援します！

さけがわ健康マイレージ事業

鮭川村では、健康寿命を延ばすことを目的に、健診の受診や対象事業への参加などの取り組みをポイント化し、楽しみながら健康づくりが継続できるように支援していきます。令和2年度から対象事業が拡大し、ポイントが貯まりやすくなりました。参加者は随時募集しています。

<対象者>

村民で20歳以上の方



<事業参加の流れ>

まず始めに

- ・ 役場健康福祉課で「さけがわ健康マイレージカード」の申請をします。



ためる

- ・ 各自取り組み、ポイントを獲得します。



もらう

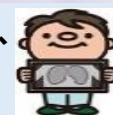
- ・ 50ポイント獲得で2つの素敵なプレゼントがあります。



<特典>

- ① 山形県内の協力店で発行日から1年間利用できる「やまがた健康づくり応援カード」を発行します。
- ② 村内協力店で利用可能な2000円分の「さけがわ健康応援券」を発行、または、健診にかかる料金の2000円分を助成します。

提示するとお得な特典やサービスが受けられます



<注意事項>

- ① ポイントカードは発行から2年間有効です。
- ② 特典②は年度内2回までの助成とさせていただきます。またその内、「さけがわ健康応援券」は年度内に1回までとなります。

詳しいポイント対象事業は裏面をご覧ください